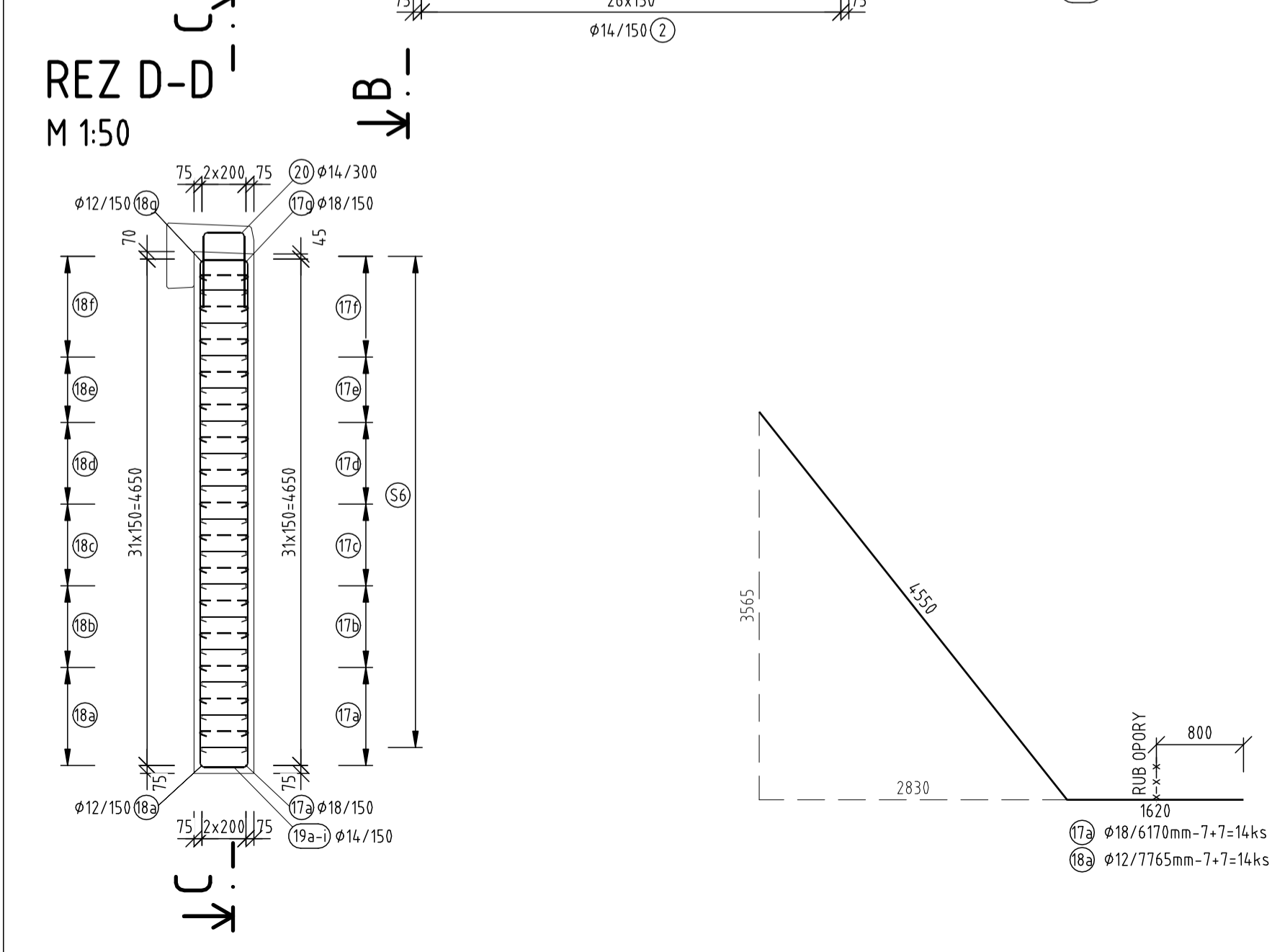
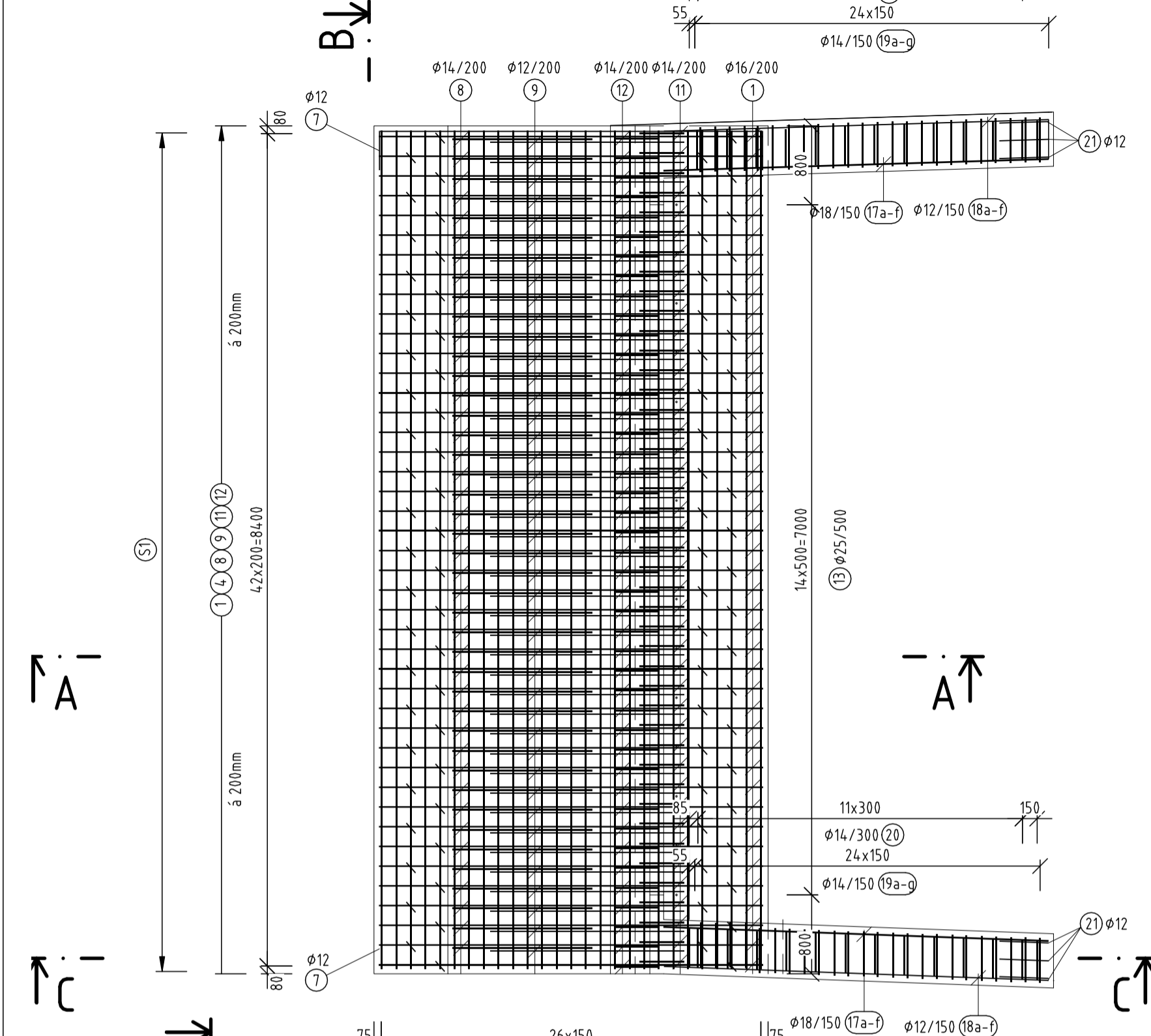
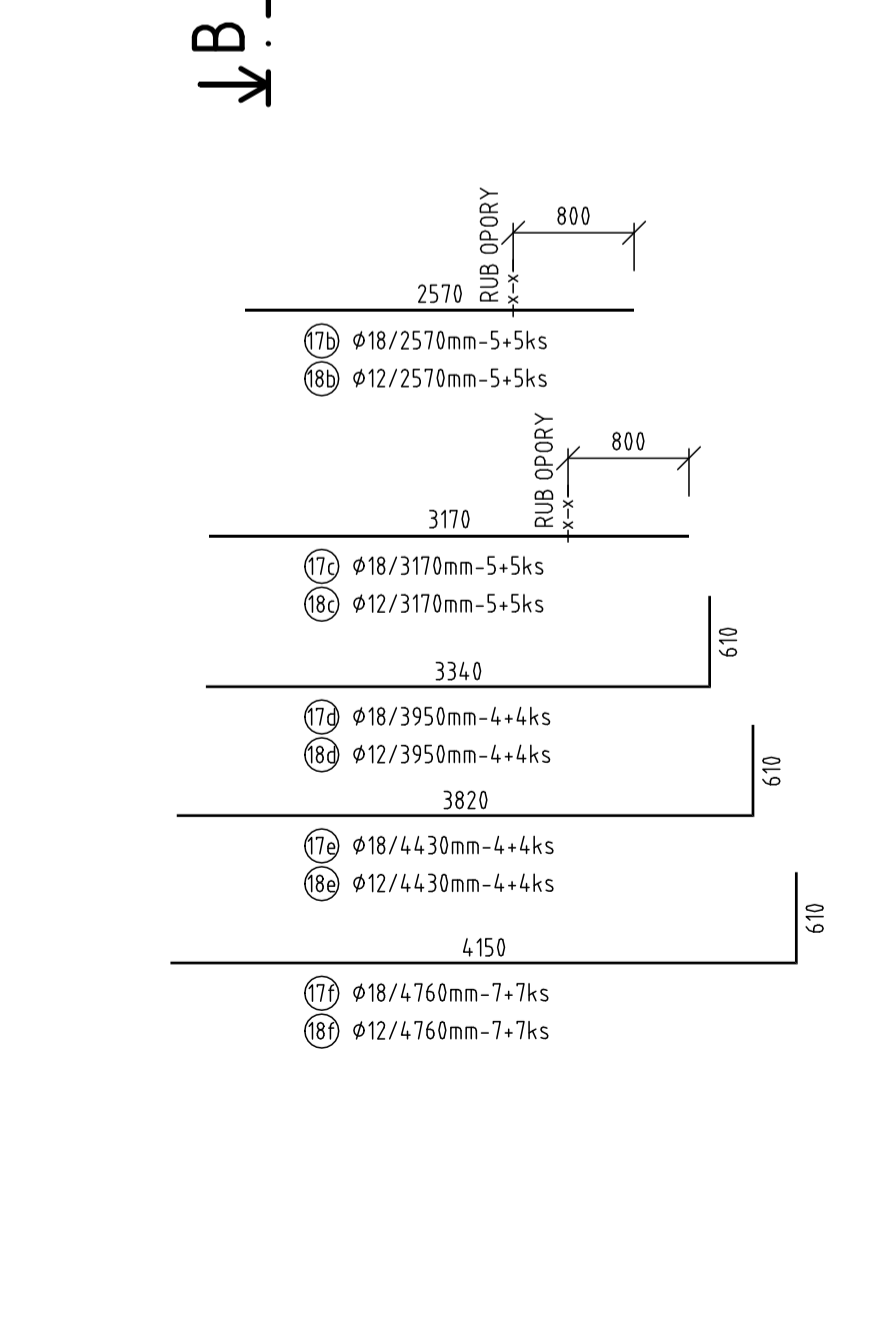
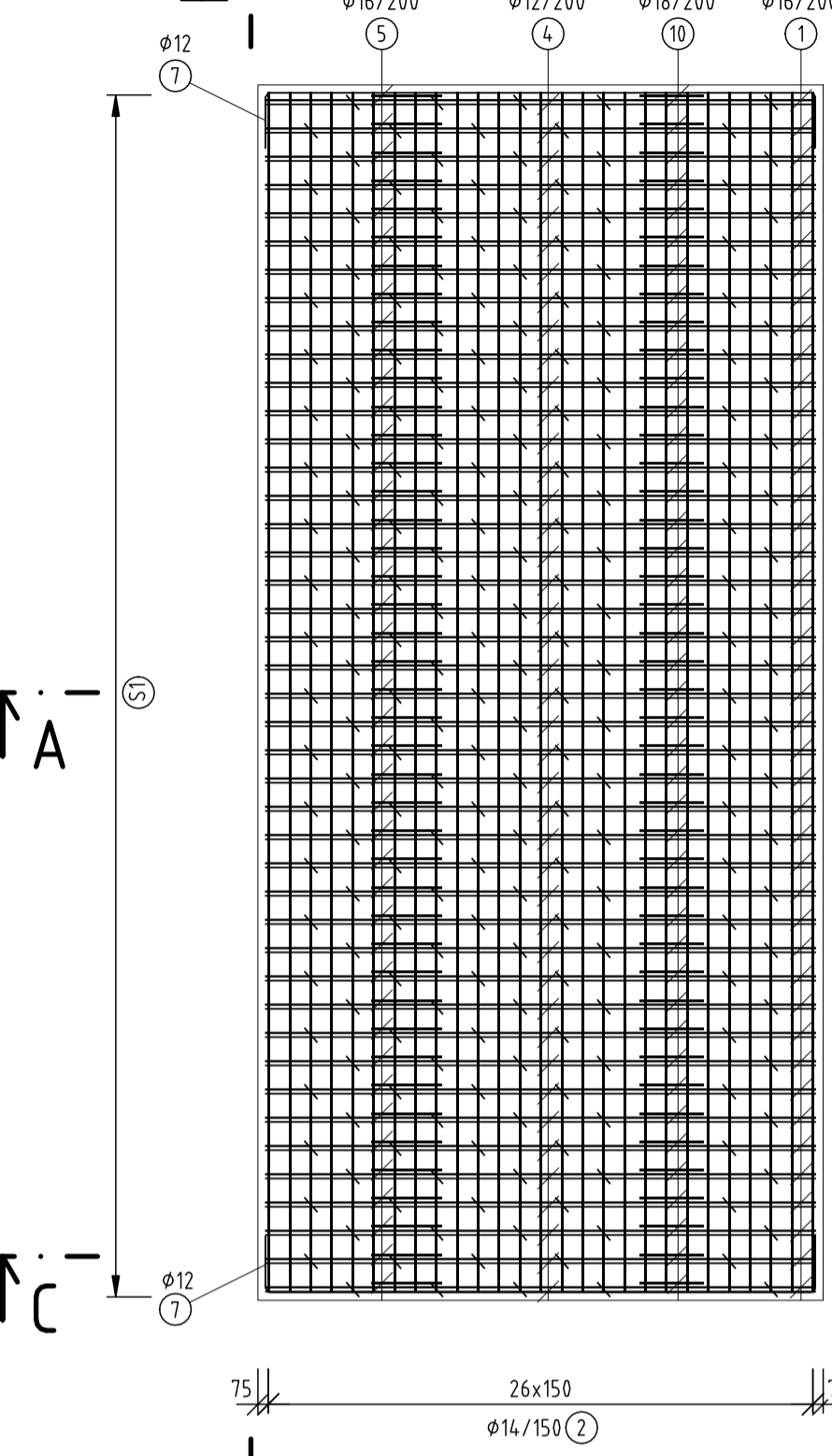


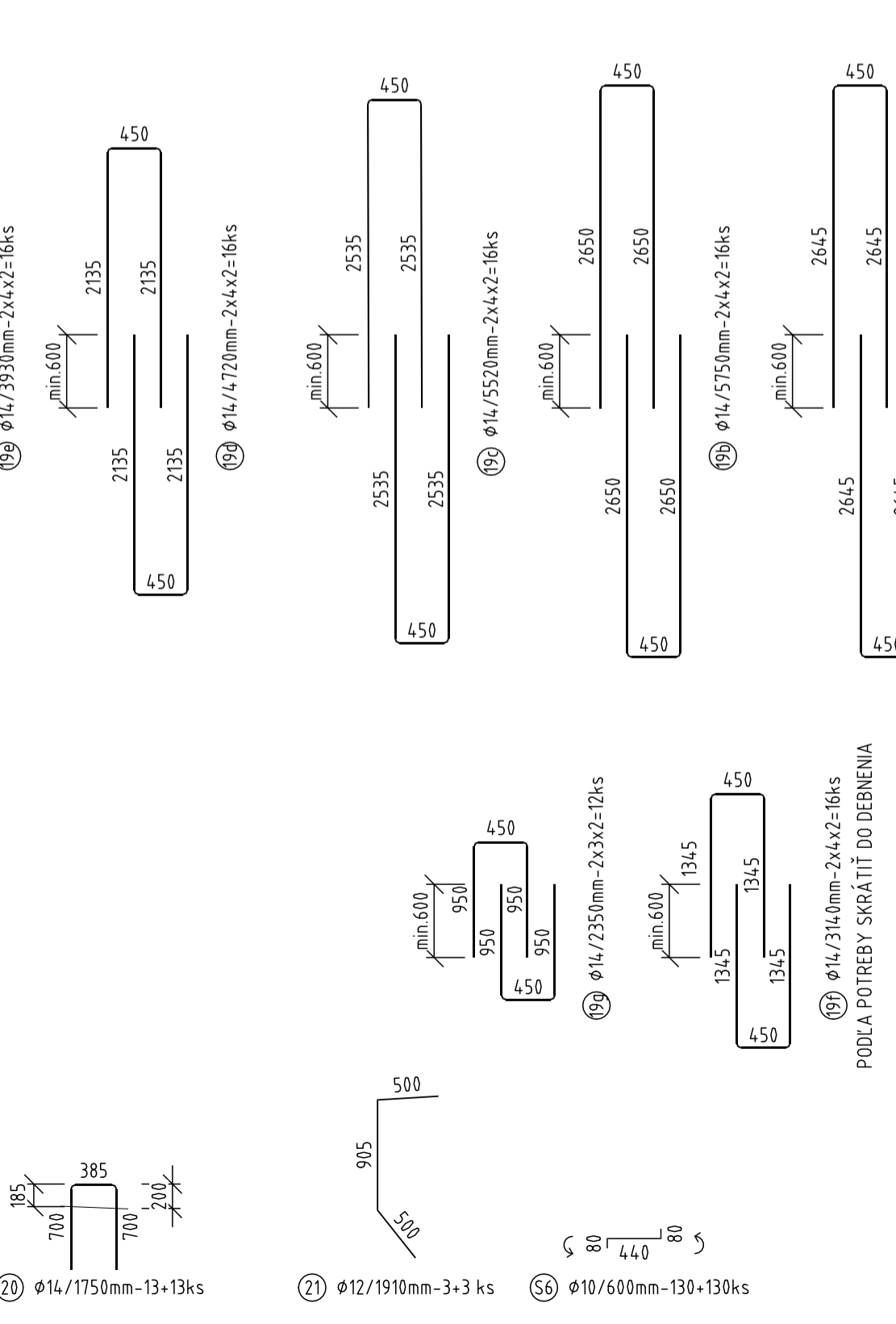
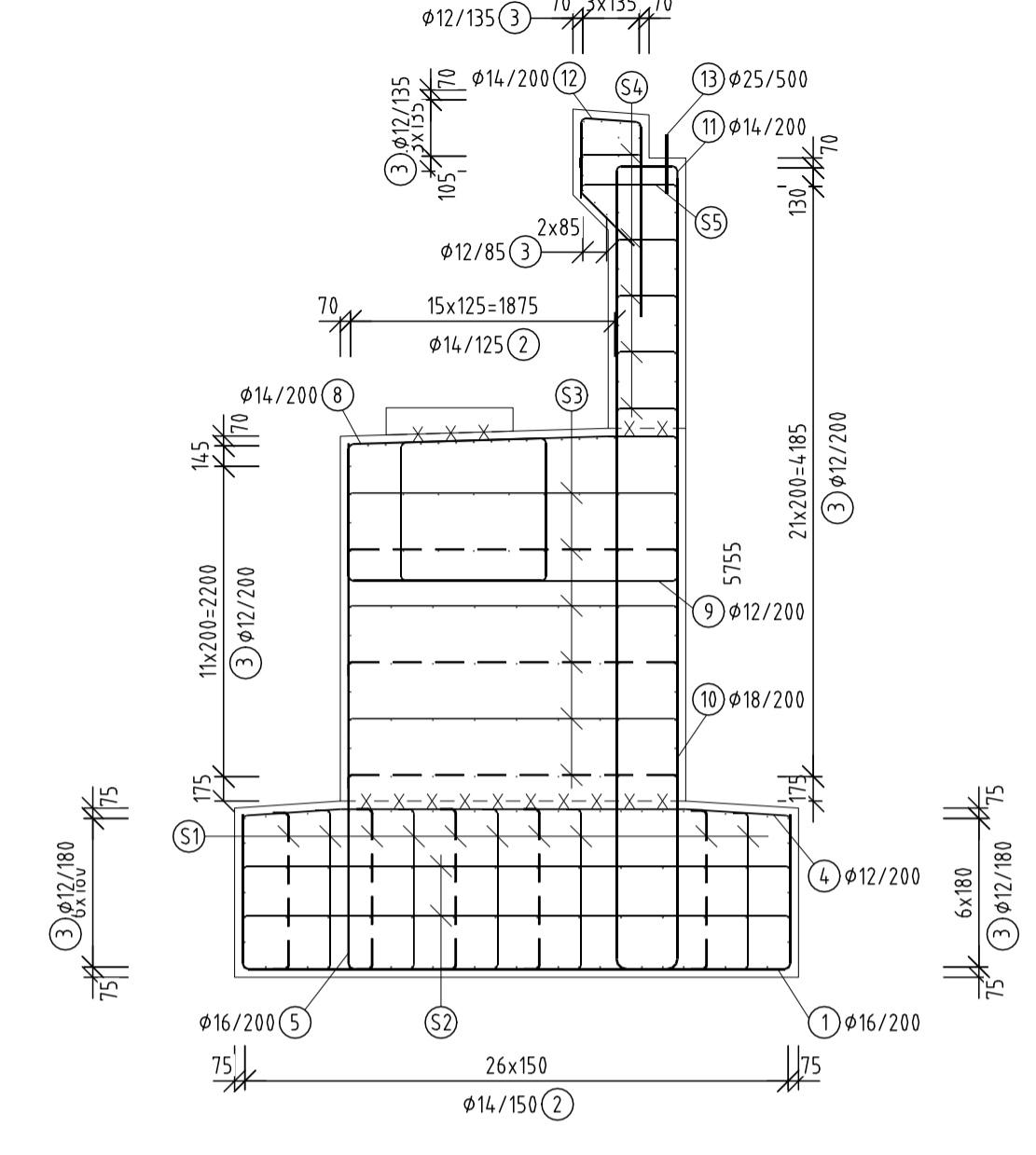
PÔDORYS
M 1:50



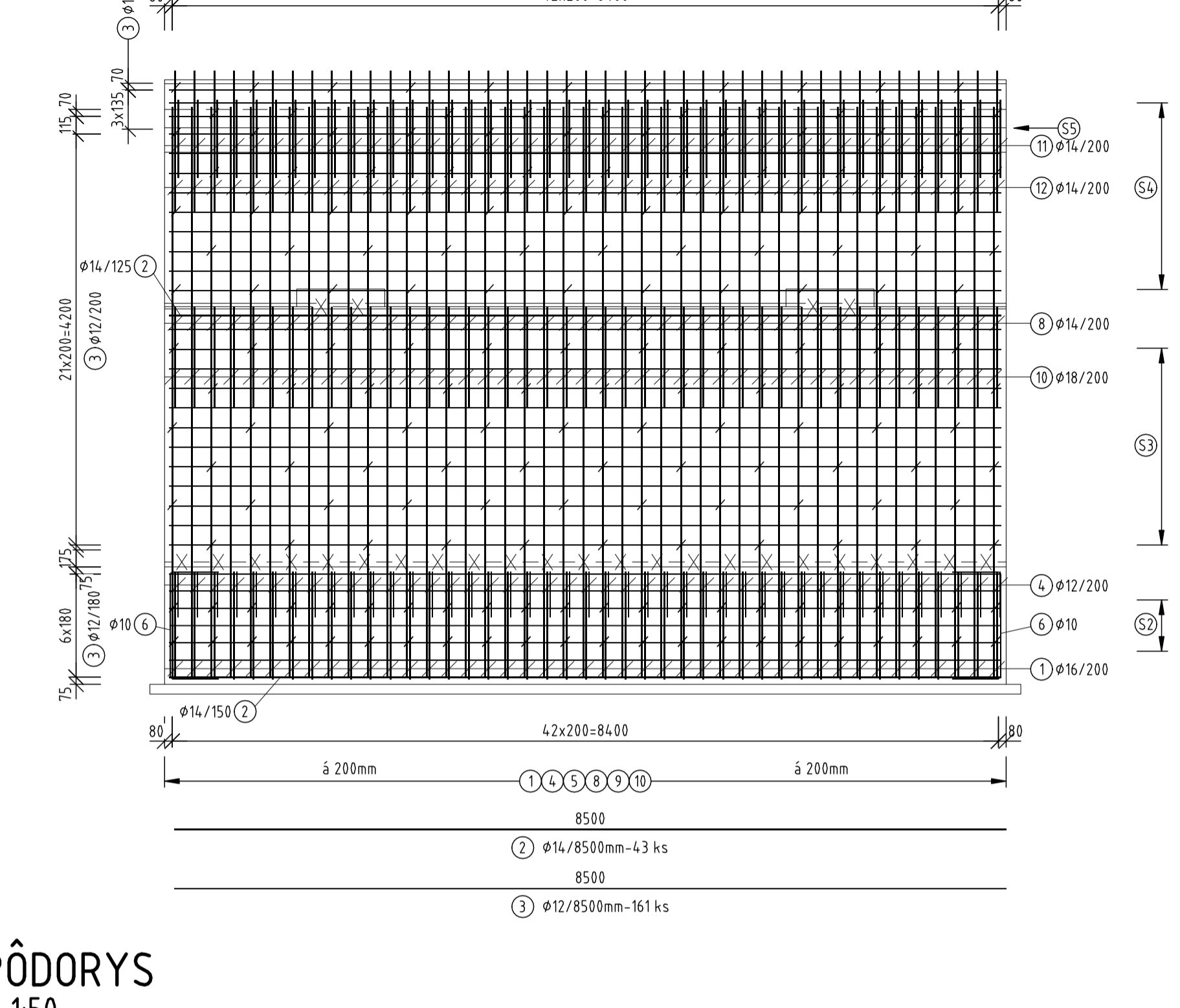
PÔDORYS ZÁKLADU OPORY
M 1:50



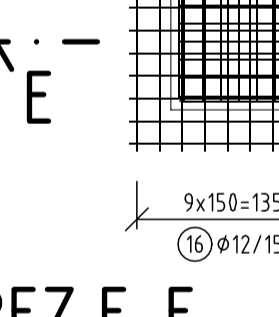
REZ A-A
M 1:50



REZ B-B
M 1:50



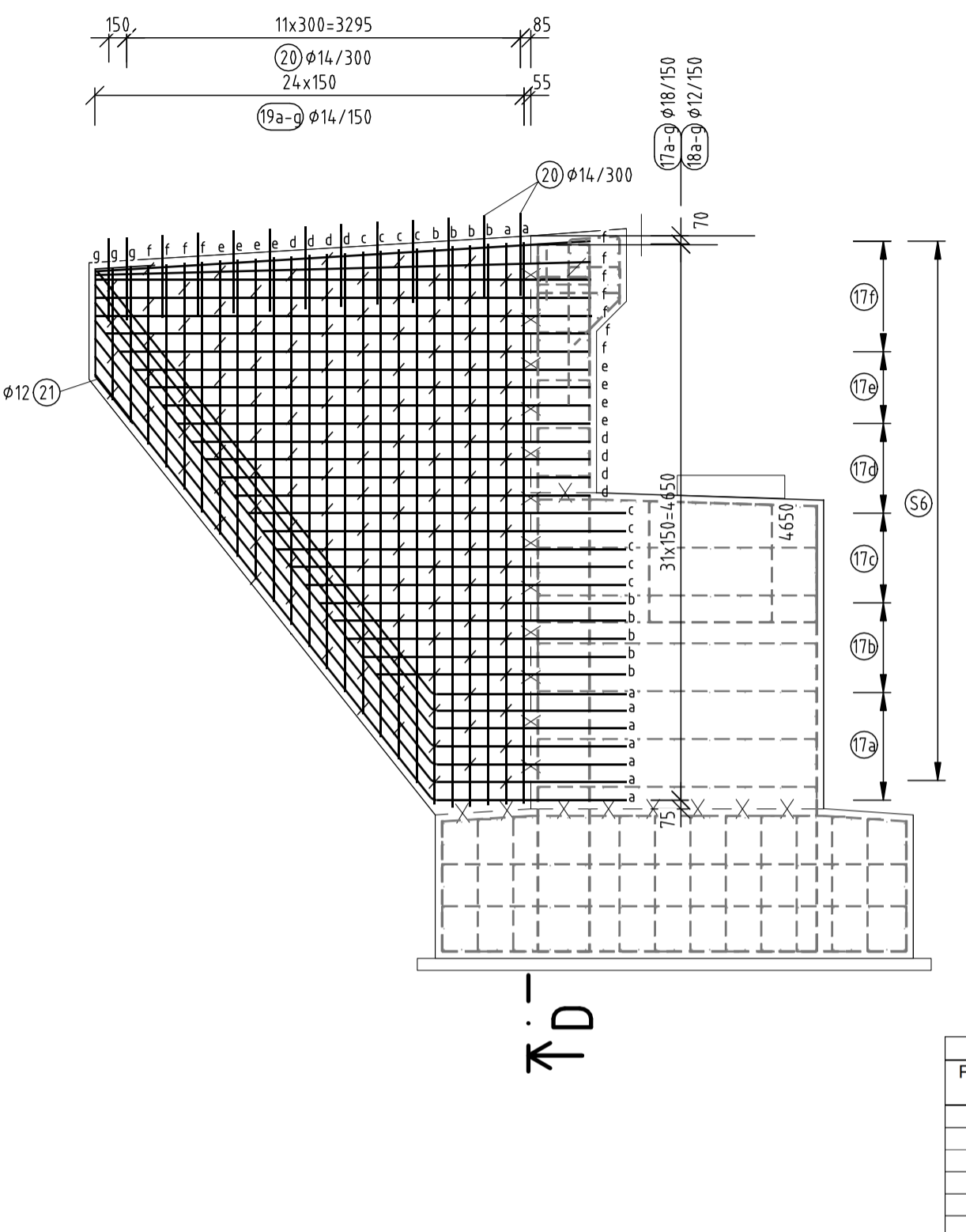
PÔDORYS
M 1:50



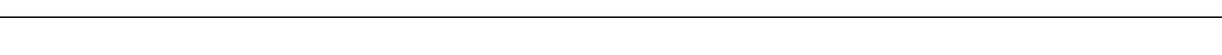
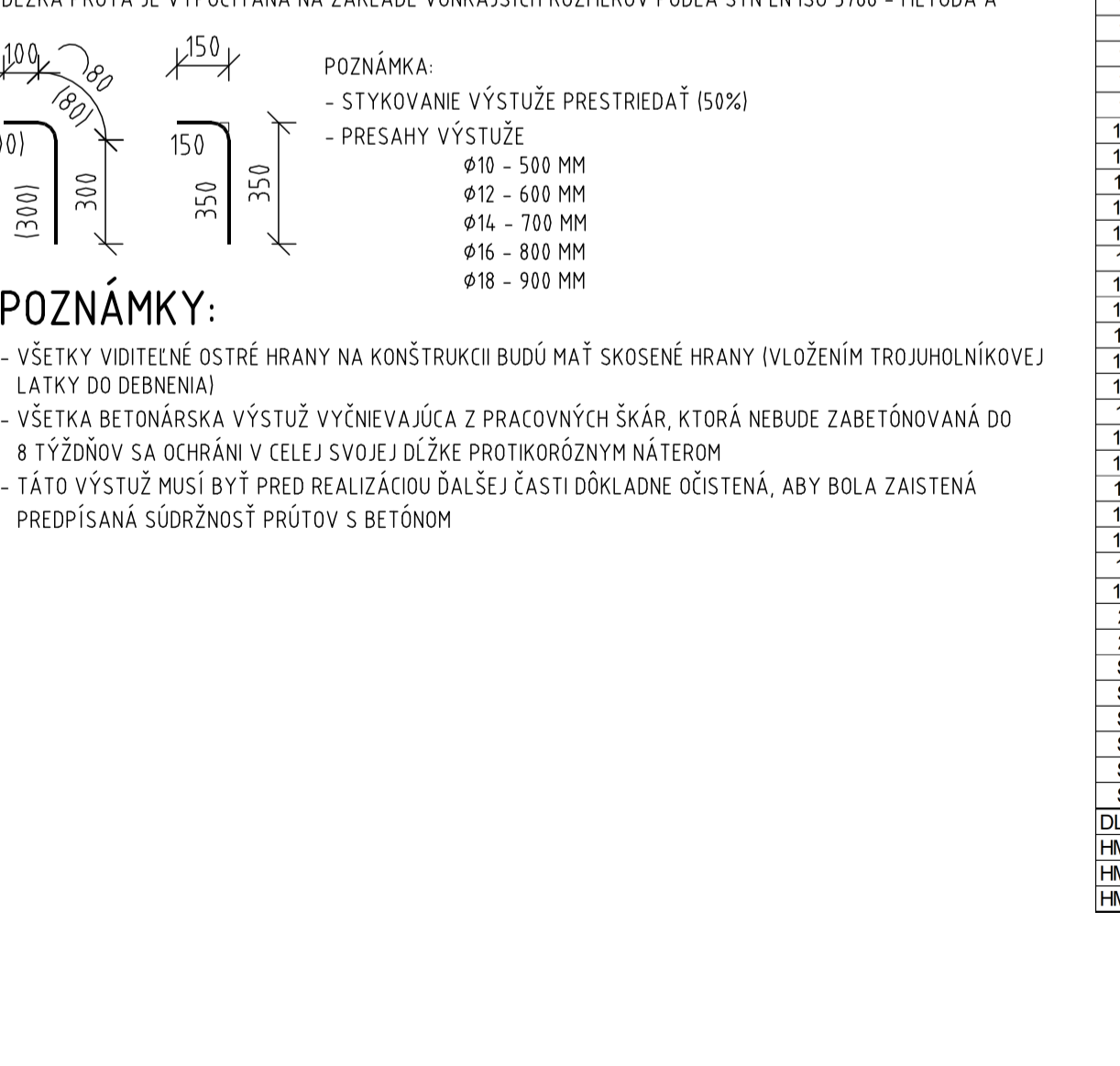
REZ E-E
M 1:50



REZ C-C
M 1:50



REZ D-D
M 1:50



Výkaz výstuže									
Pol. č.	Ø (mm)	Dĺžka 1 ks (mm)	ks	Dĺžka spolu [m]					
				Ø10	Ø12	Ø14	Ø16	Ø18	Ø25
1	16	6065	43	-	-	280.80	-	-	-
2	14	8500	43	-	-	365.50	-	-	-
3	12	8500	161	-	1368.50	-	-	-	-
4	12	4800	43	-	206.40	-	-	-	-
5	16	4220	43	-	-	-	181.46	-	-
6	10	2070	26	53.82	-	-	-	-	-
7	12	4670	10	-	46.70	-	-	-	-
8	14	5065	43	-	-	217.80	-	-	-
9	12	6150	43	-	264.45	-	-	-	-
10	18	11650	43	-	-	-	-	500.95	-
11	14	2010	43	-	-	86.43	-	-	-
12	14	2880	43	-	-	124.27	-	-	-
13	25	420	15	-	-	-	-	6.30	-
14	12	1745	26	-	48.86	-	-	-	-
15	12	3360	4	-	13.52	-	-	-	-
16	12	1450	40	-	58.00	-	-	-	-
17a	18	6170	14	-	-	-	-	86.38	-
17b	18	2570	10	-	-	-	-	25.70	-
17c	18	3170	10	-	-	-	-	31.70	-
17d	18	3860	8	-	-	-	-	31.60	-
17e	18	4430	8	-	-	-	-	35.44	-
17f	18	4760	8	-	-	-	-	38.08	-
18a	12	6170	14	-	86.38	-	-	-	-
18b	12	2570	10	-	25.70	-	-	-	-
18c	12	3170	10	-	31.70	-	-	-	-
18d	12	3950	8	-	31.60	-	-	-	-
18e	12	4430	8	-	35.44	-	-	-	-
18f	12	4760	8	-	38.08	-	-	-	-
19a	14	5740	8	-	45.92	-	-	-	-
19b	14	5750	16	-	92.00	-	-	-	-
19c	14	5520	16	-	88.32	-	-	-	-
19d	14	4720	16	-	75.52	-	-	-	-
19e	14	3930	16	-	62.88	-	-	-	-
19f	14	3140	16	-	50.24	-	-	-	-
19g	14	2260	12	-	28.20	-	-	-	-
20	14	1750	26	-	45.50	-	-	-	-
21	12	1880	6	-	11.28	-	-	-	-
S1	12	1345	215	-	289.18	-	-	-	-
S2	12	4095	44	-	180.18	-	-	-	-
S3	10	2515	66	165.99	-	-	-	-	-
S4	10	615	65	33.83	-	-	-	-	-
S5	10	670	11	6.97	-	-	-	-	-
S6	10	600	260	156.00	-	-	-	-	-
DĽŽKA CELKOM [m]				419.21	2735.97	1282.58	442.26	749.85	6.30
HMOTNOSŤ 1bm [kg/m]				0.617	0.888	1.208	1.578	1.998	3.853
HMOTNOSŤ SPOĽU [kg]				258.46	2429.03	1549.88	698.03	1487.69	24.28
HMOTNOSŤ CELKOM [t]				6.458					

ZMENY PROJEKTOVEJ DOKUMENTÁCIE:			
Zmena			
Index	Dátum	Meno - Podpis	Text zmeny

Zodpovedný projektant stavby:	Ing. Ján Kutník	
GENERÁLNY PROJEKTANT STAVBY		REMIING CONSULT
Zákazové číslo:	0608	REMIING CONSULT, a.s., Tomášikova 1436/69A, 831 04 Bratislava - mestská časť Nové Mesto

Zodpovedný projektant UCS:	Ing. Ján Kutník	
Zodpovedný projektant objektu:	Ing. Ľubomír Chroňý	
Vypracoval:	Ing. Ľubomír Chroňý	
Kontroloval:	Ing. Ján Tóth	
Kraj:	Žilinský	Oblasť: Liptovský Mikuláš
Investor - stavebník:	Zeleznica Slovenskej republiky	Stupeň - úroveň: DRS
Stavba:	Modernizácia železničnej trate Žilina - Košice, úsek trate Liptovský Mikuláš - Poprad-Tatry (mimo), 5. etapa UCS 409 - Tratový úsek Liptovský Hrádok - Liptovský Mikuláš	Zákazové číslo: 0608
Názov SO:	SO 409-33-19.1 Liptovský Hrádok - Liptovský Mikuláš, most cez Váh na prístupovej komunikácii do Podturne	Archívne číslo: 09/2024
Názov podobjektu:	SO 409-33-19.1 Most cez Váh na prístupovej komunikácii do Podturne	Počet A4: 14x4
Názov prílohy:	Výstuž opory č. 5	Merka: 1:50, 1:200
Kódové označenie výkresu:	0608 - DRS - E - 409 - 33 - 19 01 - 005.5	Číslo SO: 409-33-19.01
		Suprava: 005.5